



CLASSES PRÉPARATOIRES BCPST

BIOLOGIE, CHIMIE, PHYSIQUE, SCIENCES DE LA TERRE.

UNE VOIE DE RECRUTEMENT PRIVILEGIEE POUR LES GRANDES ECOLES SCIENTIFIQUES
A VOCATION BIOLOGIQUE, AGRONOMIQUE, VETERINAIRE, ET GEOLOGIQUE.









ENSEIGNEMENT

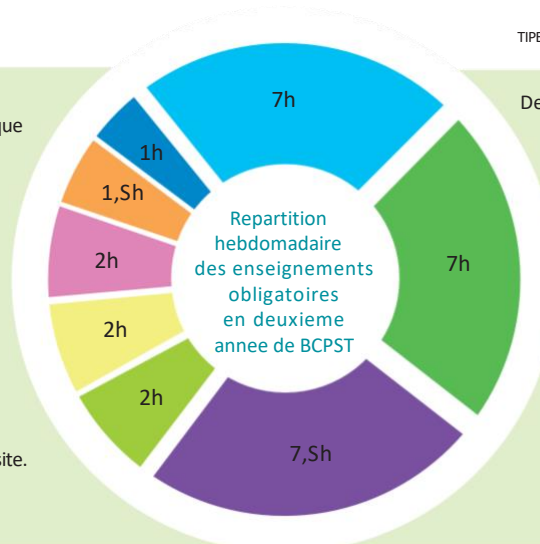
La formation est **équilibrée** entre les trois disciplines scientifiques (**Mathématiques, Physique-Chimie, Sciences de la vie et de la Terre**) et complétée par de l'informatique et des matières littéraires. Un tiers de l'enseignement est consacré aux **travaux pratiques** et aux **travaux dirigés** en groupes d'effectifs réduits.

Les **TIPE** (Travaux d'Initiative Personnelle Encadrés) sont des travaux interdisciplinaires sur un projet scientifique menés par petits groupes d'étudiants. Ils permettent la prise de responsabilité et le développement de l'autonomie.

L'acquisition des connaissances se fait aussi avec l'organisation en première et deuxième année d'une **classe de terrain** en lien avec le programme de biologie et de géologie.

Le **suivi personnalisé** des étudiants permet aux enseignants d'être à l'écoute de leurs besoins. La **solidarité** observée au sein de ces classes est un facteur important de réussite.

Mathématiques		Français	
Biologie - Géologie		LV1 - Anglais	
Physique - Chimie		Géographie	
TIPE		Informatique	



Devoir surveillé : +3 h

Interrogations orales (« colles ») : +2 h

LV2 facultative (Allemand ou Espagnol) : +2h

Repartition horaire en 1^{ère} année proche de la 2^{ème} année mais sans géographie.





CONCOURS PRÉPARÉS ET GRANDES ÉCOLES

La formation prépare aux concours d'entrée à diverses **Écoles d'Ingénieurs**, aux **Écoles Vétérinaires** et aux **Écoles Normales Supérieures**. Les concours se passent à la fin de la deuxième année mais portent sur l'ensemble du programme des deux années. Les concours se répartissent en **trois banques d'épreuves** présentées ci-après par ordre d'importance de leur recrutement :

La banque d'épreuves Agro-Véto donne accès aux :

- **10 Écoles d'Ingénieurs tournées vers l'Agronomie et l'Agroalimentaire** : Agrocampus Ouest (2 centres : Rennes et Angers) ; AgroParisTech (Grignon) ; Agrosup Dijon ; Bordeaux Sciences Agro ; ENSAIA (Nancy) ; ENSAT (Toulouse) ; Montpellier SupAgro ; Oniris Nantes -cursus ingénieur- ; VetAgro Sup -cursus ingénieur- (Clermont-Ferrand). L'ENSTIB (Epinal), tournée vers l'industrie du bois, recrute aussi sur cette banque.
- **4 Écoles Nationales Vétérinaires** : ENVA (Alfort) ; VetAgro Sup -cursus vétérinaire- (Lyon) ; Oniris Nantes -cursus vétérinaire- ; ENVT (Toulouse).
- **6 Écoles de Chimie et Physico-Chimie** : ENSCL (Lille) ; ENSCM (Montpellier) ; ENSIC (Nancy) ; Chimie ParisTech ; ESPCI ParisTech ; ENSCBP (Bordeaux).
- **Différentes Écoles d'Ingénieurs internes à des Universités**, du **réseau Polytech** (Clermont-Ferrand, Grenoble, Lille, Marseille, Montpellier, Nantes, Nice-Sophia, Paris-UMPC) et du **groupe Archimède** : ESBS

(Strasbourg), ESIAB (Brest), ESIR (Rennes), ESIROI (La Réunion), ESIX Normandie (Caen), ENSTBB (Bordeaux), ISBS (Créteil, Paris 12), ISIFC (Besançon).

La banque d'épreuves G2E (Géologie, Eau et Environnement) conduit au groupe des **Écoles tournées vers la géologie, l'eau, l'environnement, les travaux publics** : ENGEES (Strasbourg) ; ENSEGID (Bordeaux) ; ENSG (Nancy) ; ENSIL (Limoges) ; ENSIP (Poitiers) ; ENTPE (Lyon) ; EOOST (Strasbourg) et différentes Ecoles du réseau Polytech (Annecy-Chambéry, Grenoble, Montpellier, Nice, Orléans, Paris-UMPC, Tours).

La banque d'épreuves ENS donne accès aux **3 Écoles Normales Supérieures** (Paris, Cachan, Lyon) conduisant aux **carrières de l'enseignement et de la recherche**, et à l'École Nationale des Ponts et Chaussées (Champs-sur-Marne).

Les étudiants des classes BCPST du lycée Pothier obtiennent de **très bons résultats** aux divers concours, notamment aux Ecoles Vétérinaires : à l'issue des deux (ou trois) années de classes préparatoires, **plus de 95% des étudiants sont admis** dans au moins une Grande École.

POUR PLUS D'INFORMATIONS

Les programmes, les emplois du temps, des témoignages d'anciens élèves :
www.lycee-pothier.com

La banque d'épreuves Agro-Véto et les écoles associées : www.concours-agro-veto.net

La banque d'épreuves G2E et les écoles associées :
g2e.eng.inpl-nancy.fr

La banque d'épreuves ENS et les écoles associées :
banques-ecoles.fr/cms/filiere-bcpst

